

LEGENDA:

- VOZOVKA - ŽIVICE, PLNÁ KONSTRUKCE (ROZŠÍŘENÍ)
- VOZOVKA - ŽIVICE - OBNOVA KRYTU / VRCHNÍ KONSTR. VRSTVY
- ZELEŇ
- SVAHOVÁNÍ
- NEZPEVNĚNÁ KRAJNICE š. 0,5 m - frézink
- OSTRŮVKY, ZÁDLAŽBA - ŽULOVÁ DLAŽBA
- VODOROVNÉ DOPRAVNÍ ZNAČENÍ BÍLÉ
- KAMENNÁ OBRUBA š. 0,20 m
- HRANA VOZOVKY BEZ UPNUTÍ, NAPOJENÍ NA STÁVAJÍCÍ STAV
- DVOUŘÁDKA KAMENNÉ KOSTKY
- KÁČENÝ STROM; RUŠENÉ DZ; RUŠENÁ UV
- OCHRANA STÁVAJÍCÍHO STROMU PŘI VÝSTAVBĚ

LEGENDA SO 401 - Nasvětlení vjezdové brány

- VEŘEJNÉ OSVĚTLENÍ podzemní - NOVÉ nová lampa VO

LEGENDA STÁVAJÍCÍCH INŽENÝRSKÝCH SÍTÍ

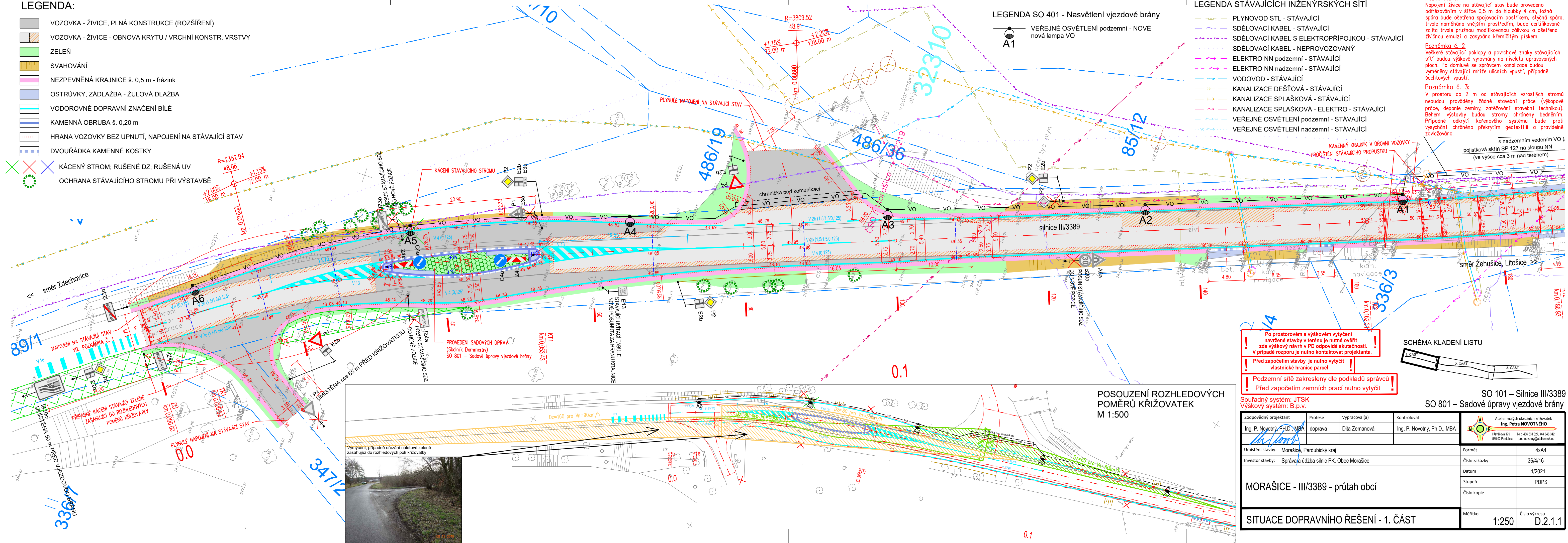
- PLYNOVOD STL - STÁVAJÍCÍ
- SDĚLOVACÍ KABEL - STÁVAJÍCÍ
- SDĚLOVACÍ KABEL S ELEKTROPŘÍPOJKOU - STÁVAJÍCÍ
- SDĚLOVACÍ KABEL - NEPROVOZOVANÝ
- ELEKTRO NN podzemní - STÁVAJÍCÍ
- ELEKTRO NN nadzemní - STÁVAJÍCÍ
- VODOVOD - STÁVAJÍCÍ
- KANALIZACE DEŠŤOVÁ - STÁVAJÍCÍ
- KANALIZACE SPLAŠKOVÁ - STÁVAJÍCÍ
- KANALIZACE SPLAŠKOVÁ - ELEKTRO - STÁVAJÍCÍ
- VEŘEJNÉ OSVĚTLENÍ podzemní - STÁVAJÍCÍ
- VEŘEJNÉ OSVĚTLENÍ nadzemní - STÁVAJÍCÍ

Poznámka č. 1
Napojení živice na stávající stav bude provedeno odřezováním v šířce 0,5 m do hloubky 4 cm, ložná spára bude ošetřena spojovacím postřikem, styčná spára, trvale namáhána vnějším prostředím, bude certifikovaná zalita trvale pružnou modifikovanou zálivkou a ošetřena živčnou emulzí a zasypana křemičitým pískem.

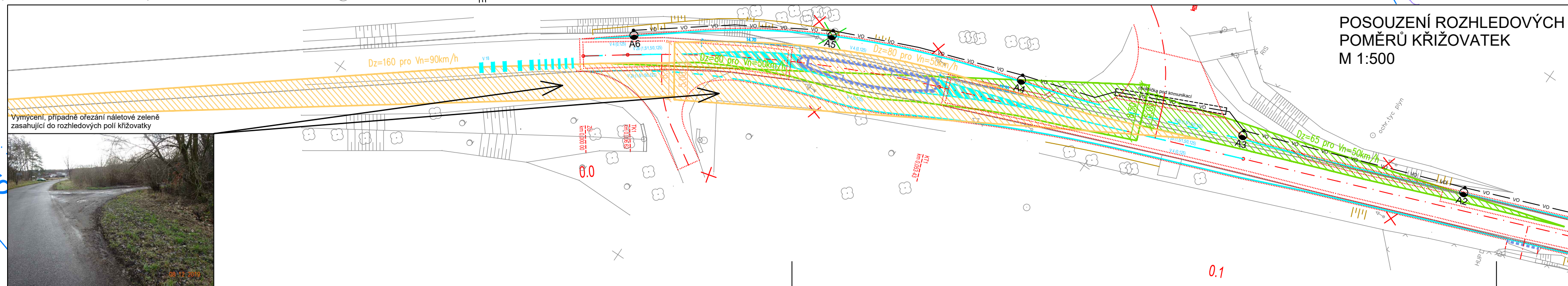
Poznámka č. 2
Veškeré stávající poklady a povrchové znaky stávajících sítí budou výškově vyrovnány na niveletu upravených ploch. Po domluvě se správcem kanalizace budou vyměněny stávající mříže uličních vpustí, případně šachtových vpustí.

Poznámka č. 3:
V prostoru do 2 m od stávajících vzrostlých stromů nebudou prováděny žádné stavební práce (výkopové práce, deponie zeminy, zatěžování stavební technikou). Během výstavby budou stromy chráněny bedněním. Případné odkrytí kořenového systému bude proti vysychání chráněno překrytími a pravidelně zavlažováno.

s nadzemním vedením VO (pojistková skříň SP 127 na sloupu NN (ve výšce cca 3 m nad terénem))

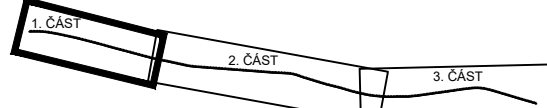


POSOUZENÍ ROZHLEDOVÝCH POMĚRŮ KŘÍŽOVATEK M 1:500



- Po prostorovém a výškovém vytyčení navržené stavby v terénu je nutné ověřit zda výškový návrh v PD odpovídá skutečnosti. V případě rozporu je nutno kontaktovat projektanta.
- Před započítáním stavby je nutno vytyčit vlastnické hranice parcel
- Podzemní sítě zakresleny dle podkladů správců
- Před započítáním zemních prací nutno vytyčit

SCHÉMA KLADENÍ LISTU



Souřadný systém: JTSK
Výškový systém: B.p.v.
SO 101 – Silnice III/3389
SO 801 – Sadové úpravy vjezdové brány

Zodpovědný projektant	Profese	Vypracoval(a)	Kontroloval	<div>Atelier malých okolních křižovatek Ing. Petra NOVOTNÉHO Hlavní 179 531 02 Pardubice Tel.: 465 531 827, 464 648 342 petr.novotny@ateliernovotny.cz</div>	
Ing. P. Novotný, Ph.D., MBA	doprava	Dita Zemanová	Ing. P. Novotný, Ph.D., MBA		
Umístění stavby: Morašice, Pardubický kraj				Formát	4x4
Investor stavby: Správce a údržba silnic PK, Obec Morašice				Číslo zakázky	36/4/16
MORAŠICE - III/3389 - průtah obcí				Datum	1/2021
				Stupeň	PDPS
				Číslo kopie	
SITUACE DOPRAVNÍHO ŘEŠENÍ - 1. ČÁST				Měřítko	1:250
				Číslo výkresu	D.2.1.1